

## **Anleitung zum Installieren der Original Ubiquiti Firmware per TFTP-Recovery, gültig für**

- **Ubiquiti Unifi AP AC Mesh (UAP-AC-M)**
- **Ubiquiti Unifi AC Lite**

**Stand: 13.06.2018**

### **Anwendungsszenarien:**

- Ein neu erworbenes Gerät soll mit der Freifunk Firmware geflashed werden. Die vorhandene Ubiquiti Version ist jedoch zu neu (>**3.7.58**).  
Neuere Versionen unterstützen nicht mehr den nötigen mtd-Befehl.
- Beim Flashen des Gerätes mit der Freifunk Firmware ist ein Fehler passiert, sodass der Router nicht mehr ansprechbar ist
- Das Freifunk Autoupdate ist fehlgeschlagen
- Der Router ist aus sonstigen Gründen nicht mehr ansprechbar

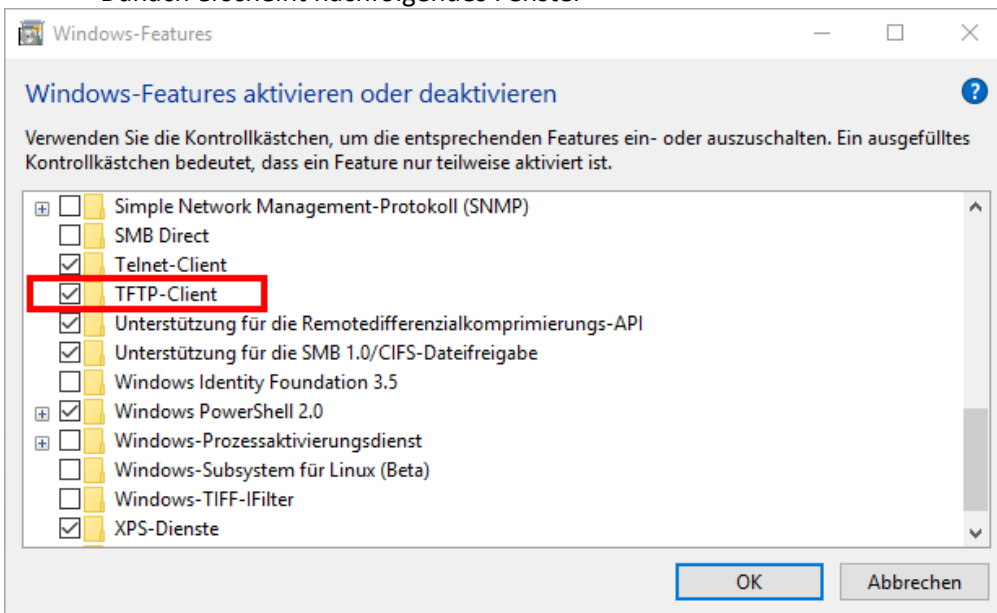
### **Hinweise allgemein:**

Diese Anleitung gibt keine Garantie auf Vollständigkeit. Jeder handelt auf eigene Gefahr ☺

## Installationschritte

Falls der Router debricked werden muss (in den Ursprungszustand versetzt), ist folgendermaßen vorzugehen:

1. Ubiquiti Firmware herunterladen  
[Ubiquiti Firmware-Version 3.7.58 für AC-Mesh \(3.7.58.6385\)](#)
2. Prüfen ob der TFTP Client vorhanden ist:
  - Windows-Taste + „R“ drücken
  - TFTP eingeben
  - Falls erscheint, dass Befehl nicht gefunden werden kann, dann zu Schritt 3, ansonsten zu Schritt 4
3. TFTP Client installieren
  - Windows-Taste + „R“ drücken
  - „appwiz.cpl“ eingeben und Enter drücken
  - Danach erscheint die Funktion „Programme und Features“.
  - Auf der linken Seite dann auf „Windows-Features aktivieren oder deaktivieren“ klicken.
  - Danach erscheint nachfolgendes Fenster



4. Herunter geladene Ubiquiti Firmware als firmware.bin z.B. unter C:\temp\ speichern
5. Feste IP für PC im Bereich des Routers (192.168.1.20) einstellen, also z.B. 192.168.1.100
6. Windows Konsole öffnen (Windows + R)
7. Folgendes eingeben, **ohne** mit **Return** zu bestätigen !  
**tftp -i 192.168.1.20 PUT C:\temp\firmware.bin**
8. Router stromlos machen

9. RESET-Knopf an dem Router mit einer aufgebogenen Büroklammer drücken und halten.  
Wenn möglich macht dies eine zweite Person.
10. Router wieder unter Strom setzen, Reset-Knopf weiterhin gedrückt halten
11. Status-LED des Routers beobachten! Wenn die LED **WEISS-BLAU-AUS, WEISS- BLAU-AUS** blinkt (nach ca. 20 Sec) Reset-Knopf loslassen
12. In der Windows Console (DOS Fenster) jetzt die Return Taste drücken (tftp Befehl absenden)
13. Jetzt heißt es WARTEN bis die LED konstant WEISS leuchtet (dauert eine Weile, ca. 2-3 Minuten)
14. Der Router ist nun wieder im Originalzustand und kann anschließend mit der Freifunk Software geflashed werden